



## NÁVOD NA INŠTALÁCIU ČÍTAČKY ČIPOVÝCH KARIET EPZP

## 1.1 ČÍTAČKY ČIPOVÝCH KARIET EPZP

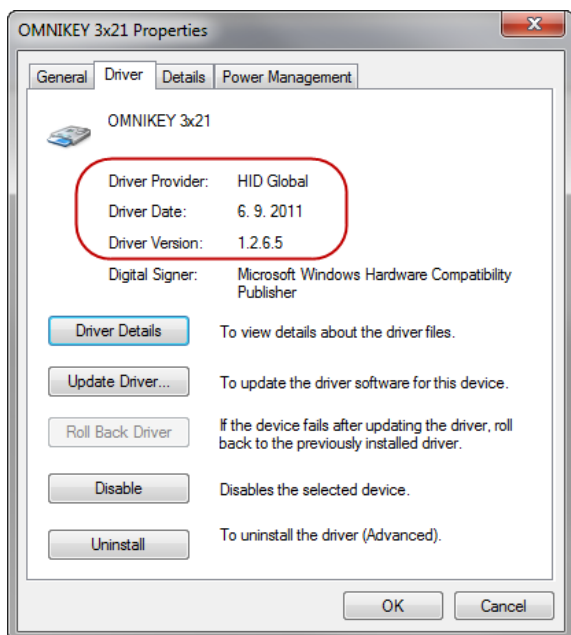
### A. OMNIKEY 3021 USB (viď obrázok)



### B. Gemalto IDBridge CT30 (pôvodné označenie „Gemalto PC USB TR“)

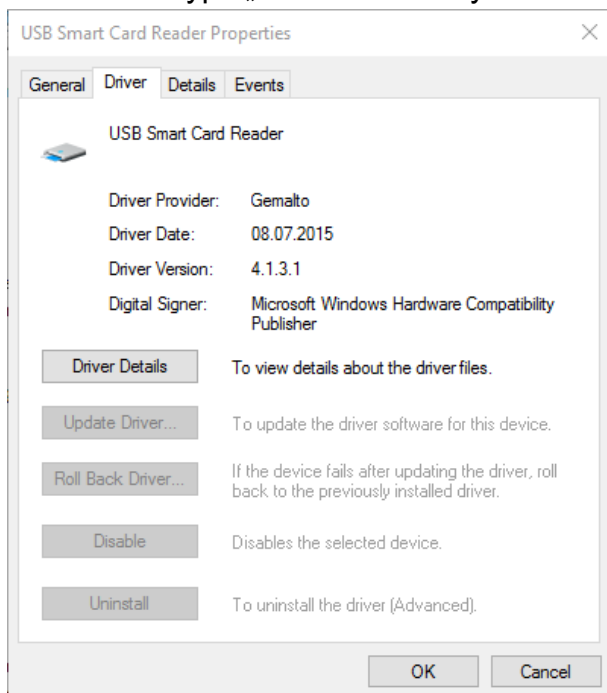


Pre korektné fungovanie je potrebné mať nainštalovaný originálny ovládač k príslušnej čítačke:  
Pre čítačku typu „A“ bol testovaný ovládač HID Global, verzia 1.2.6.5.



Pre inštaláciu ovládača je potrebné spustiť súbor HID\_OMNIKEY3x21\_x86\_R1\_2\_6\_5.exe pre 32bit operačný systém alebo HID\_OMNIKEY3x21\_x64\_R1\_2\_6\_5.exe pre 64bit operačný systém v adresári Install\OMNIKEY 3x21 USB CardReader Driver.

- Pre čítačku typu „B“ bol testovaný ovládač Gemalto, verzia 4.1.3.1



Pre inštaláciu ovládača je potrebné spustiť súbor GemPcCCID.exe v adresári Install.

### **UPOZORNENIE**

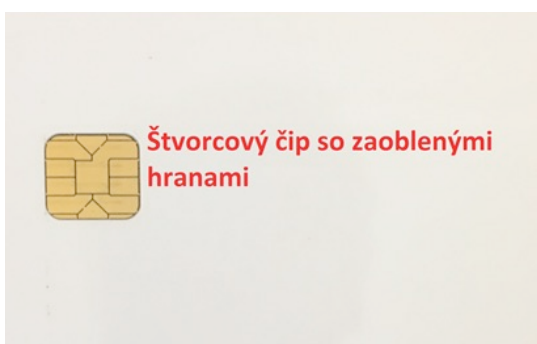
Pri výmene jednotlivých čítačiek je nevyhnutné dbať na to, aby boli korektne odinštalované staré ovládače a nainštalované nové. Neodporúčame mať na jednej klientskej stanici nainštalované súčasne ovládače oboch čítačiek kariet.

## 1.2 EPZP KARTA

### 1.2.1 Ovládače pre čipové karty

Ako karty zdravotníckych pracovníkov (ePZP karty) sú použité karty nasledovného typu (rozlíšenie je možné aj vizuálne na základe tvaru plochy elektronického čipu)

#### A. SafeNet eToken 4100







Pre správne fungovanie čipových kariet SafeNet eToken, je potrebné spustiť súbor SafeNet eToken Minidriver.exe z adresára Install.

#### B. Gemalto IDPrime 830



Pre správne fungovanie je potrebné nainštalovať ovládač spustením súbor Gemalto.MiniDriver.IDPrime.inf v adresári Install\Gemalto.MiniDriver

 axaltocm.dll	14. 12. 2016 12:58	Application extensic
 axaltocm64.dll	14. 12. 2016 12:58	Application extensic
 delta.cat	14. 12. 2016 12:58	Security Catalog
 Gemalto.MiniDrive		Setup Information

